

Les États-Unis possèdent les meilleurs édifices et les services de pompiers les mieux formés et les mieux équipés au monde, pourtant, ils déplorent un nombre inacceptable de décès dans des incendies

année, après année, après année...

Le feu tue plus d'Américains que toutes les catastrophes naturelles réunies... plus de 50 fois plus.

Le feu cause plus de 11 milliards de dollars de pertes immobilières chaque année.

Il y a plus de 400 000 incendies domestiques chaque année aux États-Unis.

Près de 4 000 personnes trouvent la mort chaque année dans un incendie. 27 000 autres sont blessées.

Une personne trouve la mort dans un incendie toutes les deux heures.

L'erreur humaine est le facteur le plus important dans la cause et la propagation d'un incendie.

Contrairement aux catastrophes naturelles, quasiment tous les décès et les pertes causés par un incendie pourraient être évités.

Les informations dans cette brochure vous aideront à prévenir des dégâts potentiels causés par un incendie.

LA SÉCURITÉ INCENDIE EST VOTRE RESPONSABILITÉ

Andrew M. Cuomo
Gouverneur
État de New York

John P. Melville
Commissaire
Division de la sécurité du territoire
et des services d'urgence

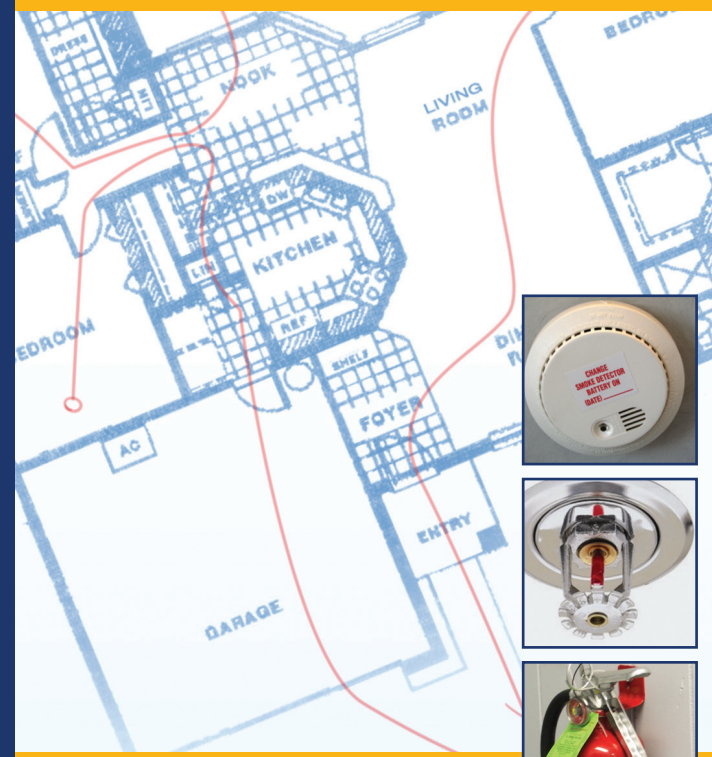
Bryant D. Stevens
Administrateur des services des pompiers de l'État
Bureau de la prévention et du contrôle des incendies



**Homeland Security
and Emergency Services**

**BUREAU DE LA PRÉVENTION ET
DU CONTRÔLE DES INCENDIES**
Harriman State Office Campus
1220 Washington Avenue
Building 7A, Floor 2
Albany, NY 12226
www.dhSES.ny.gov/ofpc

PLAN DE SURVIE



CONSEILS SUR LA SÉCURITÉ EN MATIÈRE D'INCENDIE DOMESTIQUE

LE FEU EST CHAUD, RAPIDE, OBSCUR ET IL PRODUIT DES FUMÉES ET DES GAZ MORTELS

En quelques minutes, la température d'une pièce où un incendie se déclare peut atteindre plus de 1 000 °F. Vous ne pourrez pas survivre à cette chaleur. Une seule inspiration dans cet air hyper chaud sera mortelle. Le feu double de volume toutes les 30 à 60 secondes. En seulement deux minutes, une pièce entière, voire plusieurs pièces, peuvent être totalement envahies par les flammes. Pouvez-vous arriver jusqu'à la porte ? Le feu crée l'obscurité. Vous n'aurez aucune visibilité. Entraînez-vous à sortir en vous bandant les yeux ou utilisez une autre méthode pour ne pas voir où vous allez. La fumée tue. Les meubles, la peinture, les moquettes et de nombreux autres matériaux dégagent des gaz toxiques et mortels lorsqu'ils brûlent. La plupart des personnes qui décèdent lors d'un incendie sont tuées en respirant les gaz toxiques des fumées.

C'est votre responsabilité de vous protéger contre les incendies. En suivant quelques simples précautions de sécurité incendie, vous pouvez vous protéger, ainsi que votre famille, pour ne pas faire partie des milliers qui meurent chaque année dans un incendie.

SOYEZ PRÉVOYANT(E), SORTEZ EN VIE SI VOUS VOUS RETROUVEZ PRIS(E) DANS UN INCENDIE, LA SURVIE DOIT ÊTRE VOTRE SEULE PRIORITÉ.

- Repérez deux issues de sortie dans chaque pièce
- Cherchez la porte des doigts
- Si la porte est chaude, ne l'ouvrez pas
- Utilisez la deuxième issue ou allez à une fenêtre et appelez à l'aide
- Si la porte est froide, baissez-vous et ouvrez-la lentement
- Vérifiez si vous voyez de la fumée et des flammes avant de sortir
- Sortez avant de téléphoner pour demander de l'aide. Appelez le 911 ou le numéro d'urgence approprié, depuis un lieu sûr à l'extérieur du bâtiment
- S'il existe une alarme incendie, déclenchez-la en sortant
- Fermez la porte derrière vous. Cela évitera l'incendie de se propager et vous pourrez éventuellement protéger vos biens personnels des dommages causés par l'incendie et la fumée

BAISSEZ-VOUS ET PARTEZ

- **NE CHERCHEZ PAS LES AUTRES PERSONNES ET N'ESSAYEZ PAS DE RÉCUPÉRER VOS EFFETS PERSONNELS**
 - Tapez aux portes en vous dirigeant vers l'issue de sortie
 - Criez « Au feu » en vous dirigeant vers l'issue de sortie
 - Vous n'avez que le temps de vous échapper
- **AVANCEZ EN RAMPANT**
 - En raison de la fumée épaisse, la visibilité peut être nulle
 - Les produits chimiques que contient la fumée peuvent devenir mortels en quelques secondes
 - La chaleur et la fumée montent ; l'air plus pur et moins nocif est proche du sol
- **SI VOUS NE POUVEZ PAS SORTIR, ATTIREZ L'ATTENTION DE QUELQU'UN**
 - Fermez hermétiquement votre porte pour tenter d'empêcher la fumée de rentrer
 - Suspendez ou agitez un drap par exemple à la fenêtre pour attirer l'attention
 - Criez à la fenêtre

VOTRE CHOIX DÉTERMINE SI VOUS PERDREZ LA VIE DANS UN INCENDIE

IL EST POSSIBLE DE PRÉVENIR LES INCENDIES EN PRENANT DE SIMPLES PRÉCAUTIONS :

- **PRENEZ LA RESPONSABILITÉ PERSONNELLE DE LA PRÉVENTION DES INCENDIES**
 - Évitez de surcharger les prises électriques
 - Tenez les appareils de chauffage d'appoint et les lampes halogènes à l'écart d'objets inflammables
 - Éteignez les bougies et l'encens quand ils ne sont pas sous surveillance
 - Éteignez complètement toutes les cigarettes, etc.
 - Ne fumez pas si vous êtes fatigué(e) ou diminué(e)
 - Tenez les grills à l'écart des bâtiments
 - Tenez les allumettes et les briquets hors de portée des enfants

PROTÉGEZ-VOUS POUR ÉVITER D'ÊTRE PIÉGÉ(E) PAR UN FEU

- **ASSUREZ-VOUS QUE VOS DÉTECTEURS DE FUMÉE FONCTIONNENT CORRECTEMENT**
 - Faites l'essai de vos détecteurs de fumée tous les mois
 - Installez des piles neuves deux fois par an : « Changez d'heure, changez vos piles »
 - N'enlevez jamais les piles pour les utiliser à d'autres fins
- **PRÉVOYEZ UN PLAN D'ÉVACUATION**
 - Repérez toutes les issues de secours du bâtiment où vous vous trouvez
 - Repérez deux issues de sortie dans chaque pièce
 - Dressez un plan d'évacuation en identifiant deux issues de sortie dans chaque pièce
 - Faites des exercices : la plupart des incendies surviennent la nuit, lorsqu'il fait sombre et que la visibilité est mauvaise
 - Désignez un lieu sûr de rassemblement à l'extérieur pour pouvoir réunir tout le monde et vous assurer de la présence de chacun
- **PRENEZ AU SÉRIEUX TOUTES LES ALERTES INCENDIE**
 - Si une alarme incendie se déclenche, ne passez pas outre
 - N'attendez pas de voir des flammes ou la fumée
 - N'essayez pas de récupérer vos effets personnels
 - Réagissez à chaque alerte comme s'il s'agissait d'un véritable incendie



Installez des extincteurs automatiques résidentiels

VOTRE POMPIER EN RÉSIDENCE ET TOUJOURS DE SERVICE

Chaque année, près de 4 000 personnes perdent la vie dans un incendie. Huit incendies sur dix surviennent dans un foyer. Les extincteurs automatiques sauvent des vies et réduisent les dommages matériels **parce que** :

- les extincteurs automatiques font gagner un temps précieux pour évacuer ;
- 90 % des incendies sont circonscrits par un extincteur automatique ;
- les extincteurs automatiques domestiques utilisent une fraction de la quantité d'eau utilisée par les pompiers à leur arrivée.